

**Dr. med. Alexander Bernhart & Dr. med. Christine Wieland**  
**Fachärzte für Kinder- und Jugendmedizin**

kinderarzt@aerztehaus-harlaching.de

Isenschmidstr. 19  
 81545 München/ Harlaching

Tel. 089/ 62277240 Fax. 089/ 62277153

**Bauchschmerz Symptom Tagebuch**

Name:

Geb.datum:

<b>DATUM</b>													
<b>WOCHENTAG</b> Mo, Di, Mi, ...													
<b>Bauchschmerz</b> Stärke 0-3													
<b>Uhrzeit</b> Von – Bis													
<b>Lokalisation</b> s. Schema													
<b>Übelkeit</b> Stärke 0-3													
<b>Erbrechen</b> Stärke 0-3													
<b>Stuhlgang</b> Kein=0, hart =1, geformt =2, weich =3, flüssig =4													
<b>Medikamente</b> Keine =0													
<b>Besonderheiten</b>													

Stärkeeinteilung:

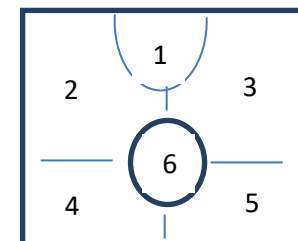
0 = keine; 1= leicht (normale Tätigkeit nicht beeinträchtigt);

2 = mittel (normale Tätigkeit ist beeinträchtigt);

3 = schwer (normaler Tagesablauf nicht mehr möglich )

Lokalisation:

links



rechts